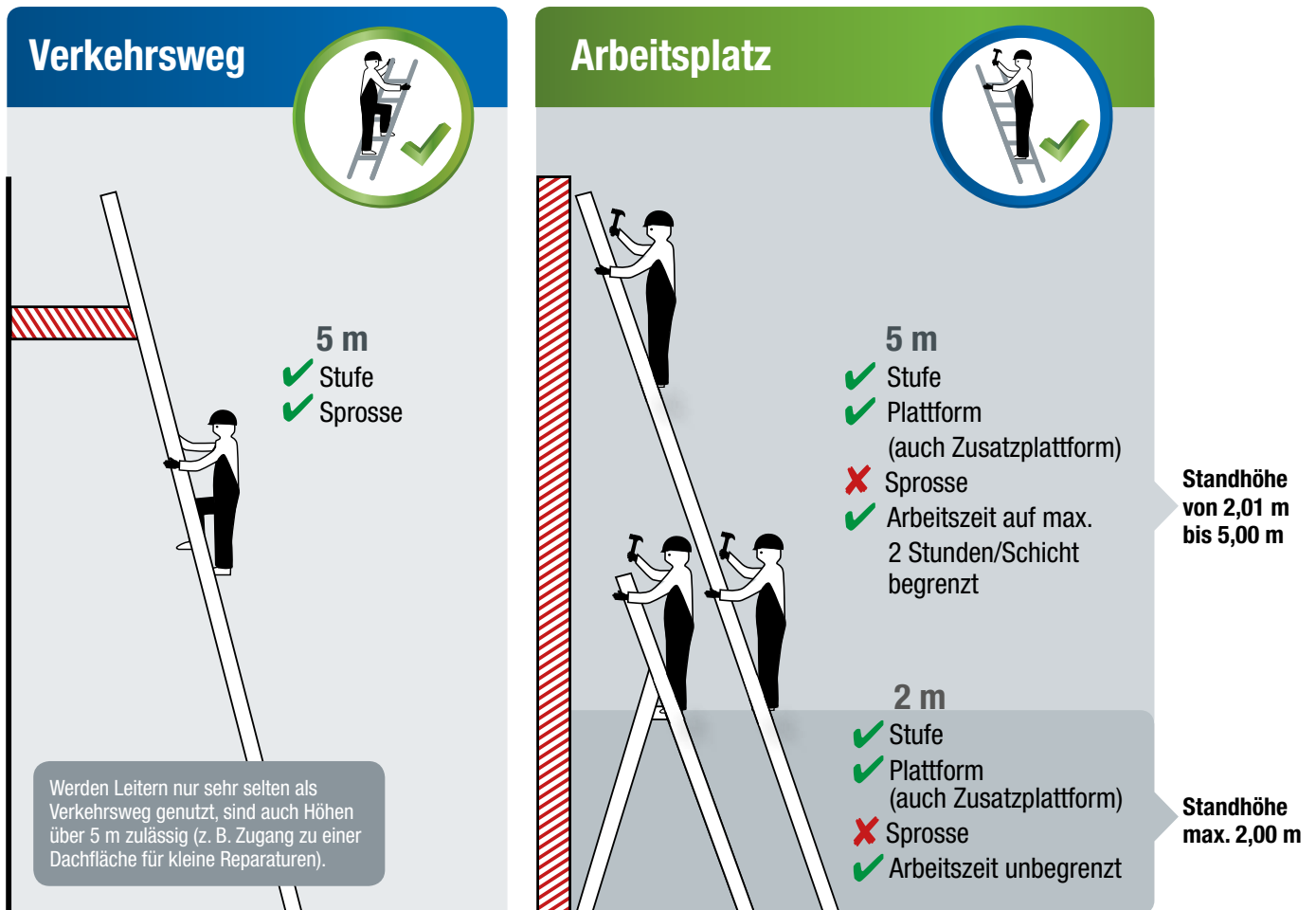


! Wichtig für Sie:

Die **Auswahl der Leiter** richtet sich in Zukunft noch stärker nach den **Verwendungsarten Verkehrsweg** oder **Arbeitsplatz**



© 2019 by KRAUSE-Werk D-36304 Alsfeld

Verkehrsweg



Tragbare Leitern als Zugang zu/Abgang von hochgelegenen Arbeitsplätzen (Verkehrsweg) dürfen unter diesen speziellen Anforderungen verwendet werden:

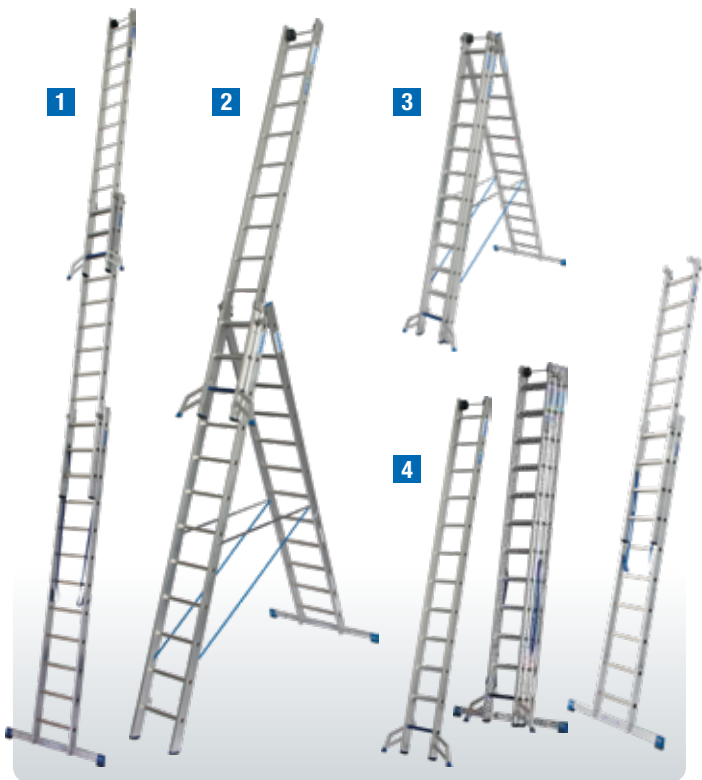
- + Der maximale Höhenunterschied darf 5 m nicht überschreiten. Die Austrittsstelle der Leiter darf nicht höher als 5 m über der Aufstellfläche liegen
- + Nur für geringe Verwendungsdauer geeignet
- + Ein sicherer Ausgang muss durch die Gefährdungsbeurteilung gewährleistet sein
- + Die Leiter muss mindestens 1 m über die Austrittsstelle hinausragen. Die ASR A1.8 und die ASR A2.1 muss berücksichtigt werden. Ausnahme: Werden Leitern nur sehr selten als Verkehrsweg genutzt, sind auch Höhen über 5 m zulässig (z. B. Zugang zu einer Dachfläche für kleinere Reparaturen)

Arbeitsplatz



Tragbare Leitern als hochgelegener Arbeitsplatz dürfen unter diesen speziellen Anforderungen verwendet werden:

- + Der Beschäftigte muss mit beiden Füßen auf einer Stufe oder Plattform stehen und der Standplatz auf der Leiter darf nicht höher als 5 m über der Aufstellfläche liegen
- + Die zugelassene Standhöhe liegt bei max. 2 m (Arbeitshöhe: max. 4 m) und darf nicht überschritten werden (dauerhafter Arbeitsplatz)
- + Bei zeitweiligen Arbeiten unter 2 Stunden, wie z. B. Wartungs-, Instandhaltungs-, Inspektions-, Mess- und Montagearbeiten, ist eine Standhöhe von 2 – 5 m in Ordnung, wenn eine Verhältnismäßigkeit gegenüber alternativen sichereren Arbeitsmitteln besteht und die Gefährdungsbeurteilung eine sichere Ausführung der Arbeiten gewährt



STABILO
Professional
VielzweckLeiter +S



Dreiteilige Aluminium-Vielzweckleiter mit Stufen/Sprossen-Kombination für TRBS 2121-2-konforme Anwendung. Durch die neue, innovative Stufen/Sprossen-Kombination in einer Leiter kann diese als Verkehrsweg und als Arbeitsplatz verwendet werden. Einsetzbar als Anlege-, Schiebe- und Stehleiter mit ausschiebbarem und, durch die KRAUSE Trigon-Traverse, einzeln herausnehmbarem und nutzbarem Leiterenteil.

- + Stabile, holmumgreifende Aluminium-Führungsprofile für eine hohe Stabilität
- + Hohe Standsicherheit durch integrierte Zug- und Drucksicherung
- + Holme aus Alu-Pressprofil mit zusätzlicher Kantenverstärkung
- + Automatisch einrastender Sperrhebel (AutoSnap-System)
- + Extra breite Quertraverse für sicheren Stand
- + Rutschhemmende, rundum profilierte, 30 mm tiefe Sprossen im Stütz- und Steigteil
- + Komfortabler Übergang von Sprossen auf Stufen durch die innovative, blaue Sicherheits-Breitsprosse
- + Bequemer, sicherer Stand auf 80 mm tiefen profilierten Stufen im herausnehmbaren Leiterenteil, wodurch die Anforderungen der TRBS 2121-2 zur Nutzung von Stufen sichergestellt sind
- + Rutschhemmende Fußkappen und -stopfen (SafetyCap)
- + Hochfeste, in Metallaschen eingenähte Gurtbänder
- + Wandlaufrollen ab Ausführung 3 x 12 Sprossen/Stufen im Lieferumfang enthalten

		Mit Trigon-Traverse		
Sprossenanzahl		3 x 8	3 x 10	3 x 12
1	A bis ca.	m 5,95	7,50	9,10
	B ca.	m 3,95	5,50	7,10
	C ca.	m 5,20	6,90	8,60
	D ca.	m 4,90	6,50	8,05
2	A bis ca.	m 4,35	5,40	6,45
	B ca.	m 2,35	3,40	4,45
	C ca.	m 3,80	4,90	6,05
	D ca.	m 3,60	4,65	5,70
3	A bis ca.	m 3,55	4,10	4,60
	B ca.	m 1,55	2,10	2,60
	C ca.	m 2,40	2,95	3,55
	D ca.	m 2,25	2,80	3,30
4	A bis ca.	m 3,30	3,80	4,35
	B ca.	m 1,30	1,80	2,35
	C ca.	m 2,40	2,95	3,55
	D ca.	m 2,25	2,80	3,30
Traversenbreite ca.		m 0,97	1,25	1,25
Produktgewicht ca.		kg 20,8	25,5	30,8
	Breite (B) ca.	m 0,50	0,50	0,50
	Tiefe (T) ca.	m 0,24	0,24	0,24
	Länge (L) ca.	m 2,45	3,00	3,55
Art.-No.		131652	131669	131676

Wandlaufrollen bei
Art. No. 131676

STABILO
Professional
VielzweckLeiter +S



Erfahren Sie hier mehr rund um die TRBS!



Verkehrsweg



Arbeitsplatz

